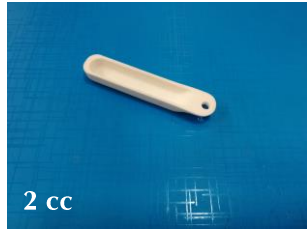
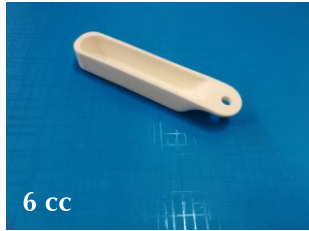
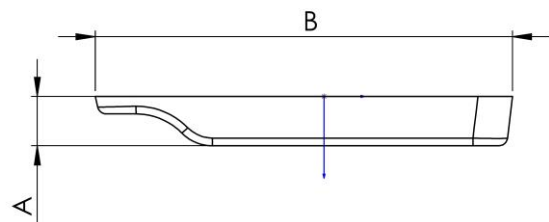
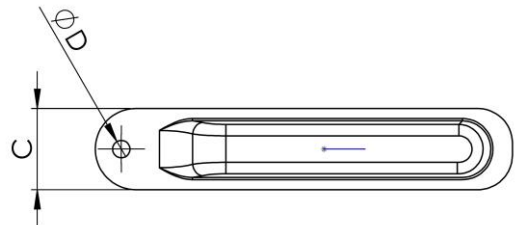




امروزه تقاضای روزافزون صنایع مختلف نسبت به مواد با قابلیت بالاتر و خواص بهتر، منجر به طراحی و توسعه مواد گوناگون از جمله سرامیک‌های مهندسی شده است. آنچه آلومینا را نسبت به سایر سرامیک‌های مهندسی متمایز می‌سازد و باعث شده است که از پرکاربردترین آنها به حساب آید، آن است که این ماده علاوه بر نقطه ذوب بالا، دارای خواص مکانیکی مطلوب و قیمت مناسب نیز می‌باشد. مثال مناسبی از کاربرد قطعات آلومینایی، کاربرد به عنوان قایق است. این قطعات قادر هستند که با تحمل دمای بالا (1700°C) در کوره‌های تیوبی جهت کلسیناسیون انواع پودرهای سرامیکی استفاده شوند. این قایق‌ها با خلوص بالا ($>99\%$) در حجم‌های متفاوت از ۲ cc الی ۵۰ cc عرضه می‌شود.



ابعاد (mm)				حجم (cc)
D	C	B	A	
۴	۱۳	۷۰	۸	۲
۴/۳	۱۸	۸۵	۱۳	۶
۴/۶	۱۶	۱۰۵	۱۲	۸
۴/۶	۲۰	۹۰	۱۳	۱۰
۵	۲۰	۱۳۰	۱۵	۲۰
۵	۴۵	۱۳۰	۲۰	۵۰



جهت اطلاع از قیمت قطعات و سفارش، لطفاً با شماره‌های ۰۵۶۲۷۷۲۱۴ و یا ۰۹۳۸۹۵۴۷۹۱۰ تماس گرفته شود. لازم به ذکر است طراحی و ساخت انواع قطعات آلومینایی پذیرفته می‌شود.

